

Masterplan Lenneroute | Zukunftsplanung 2025

Anhang 1 | Abschnittskarten

interkommunale Arbeitsgemeinschaft der Städte Schmallenberg, Lennestadt, Gemeinde Finnentrop, Plettenberg, Werdohl, Altena, Gemeinde Nachrodt-Wiblingwerde und Iserlohn

Planungsbüro DTP Landschaftsarchitekten GmbH

plan-lokal Körbel + Scholle Stadtplaner PartmbB

IMPRESSUM



Masterplan Lenneroute Zukunftsplanung 2025

Anhang 1 des Ergebnisberichts

Essen/ Dortmund, Juli 2020

Verfasser:

interkommunale Arbeitsgemeinschaft

der Städte Schmallenberg, Lennestadt, Gemeinde Finnentrop, Plettenberg, Werdohl, Altena, Gemeinde Nachrodt-Wiblingwerde und Iserlohn unter Einbeziehung der Städte Winterberg und Hagen

Ansprechpartner:

Andreas Dicke
Michael Trilling
Ludwig Rasche
Matthias Schröder
Thomas Schröder
Roland Balkenhol
Birgit Tupat
Stefan Baumann



Stadt
Schmallenberg



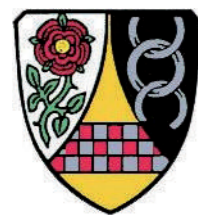
Stadt
Lennestadt



Gemeinde
Finnentrop



Stadt
Plettenberg



Stadt
Werdohl



Stadt
Altena



Gemeinde
Nachrodt-Wiblingwerde



Stadt
Iserlohn

Planungsbüro DTP Landschaftsarchitekten GmbH

Im Löwental 76
45239 Essen
Telefon: (02 01) 74 73 61-0
Telefax: (02 01) 74 73 61-10
post@dtp-essen.de
www.dtp-essen.de

Ansprechpartner:

Gesa Liedmann
Isabella de Medici
Dennis Mescher

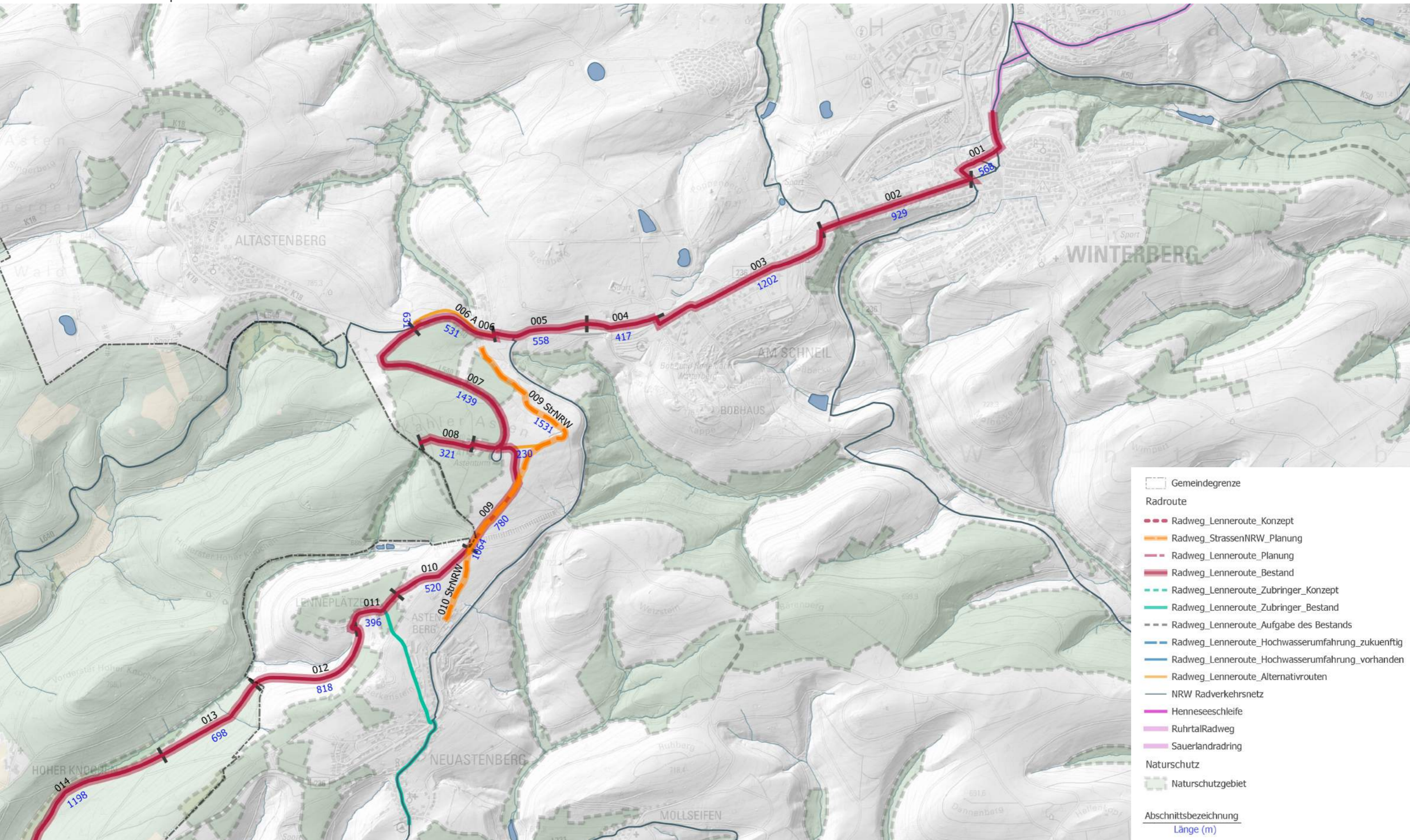
plan-lokal Körbel + Scholle Stadtplaner PartmbB

Bovermannstraße 8
44141 Dortmund
Telefon: (0231) 952083-0
Telefax: (0231) 952083-6
mail@plan-lokal.de
www.plan-lokal.de

Ansprechpartner:

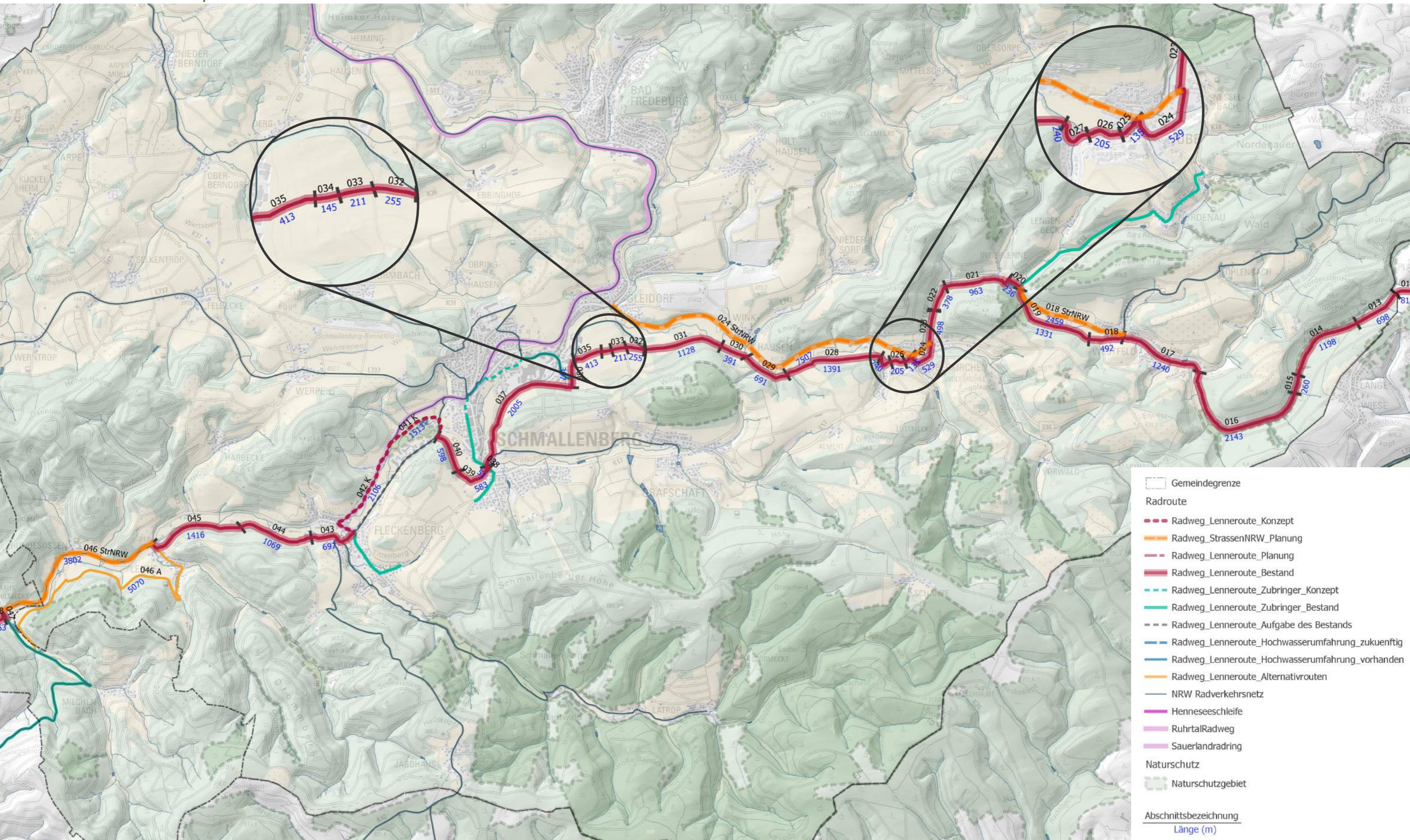
Jakob Hamborg
Olaf Kasper
Thomas Scholle

WINTERBERG | ABSCHNITTSKARTE



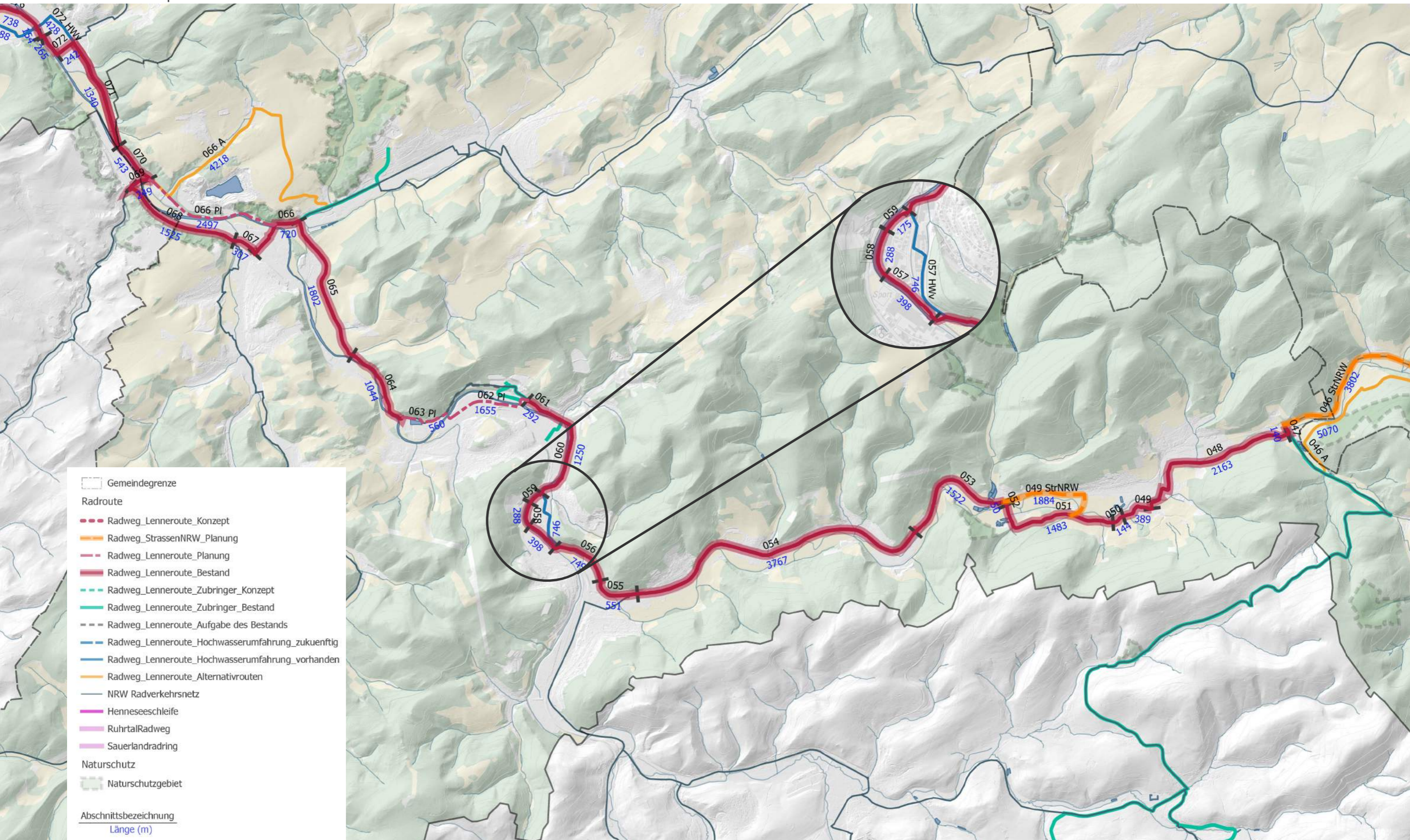
- Gemeindegrenze
- Radroute**
 - Radweg_Lenneroute_Konzept
 - Radweg_StrassenNRW_Planung
 - Radweg_Lenneroute_Planung
 - Radweg_Lenneroute_Bestand
 - Radweg_Lennerroute_Zubringer_Konzept
 - Radweg_Lennerroute_Zubringer_Bestand
 - Radweg_Lennerroute_Aufgabe des Bestands
 - Radweg_Lennerroute_Hochwasserumfahrung_zukuenftig
 - Radweg_Lennerroute_Hochwasserumfahrung_vorhanden
 - Radweg_Lennerroute_Alternativrouten
 - NRW Radverkehrsnetz
 - Henneseeschleife
 - RuhrtalRadweg
 - Sauerlandrading
- Naturschutz**
 - Naturschutzgebiet
- Abschnittsbezeichnung**
 - Länge (m)

SCHMALLEMBERG | ABSCHNITTSKARTE

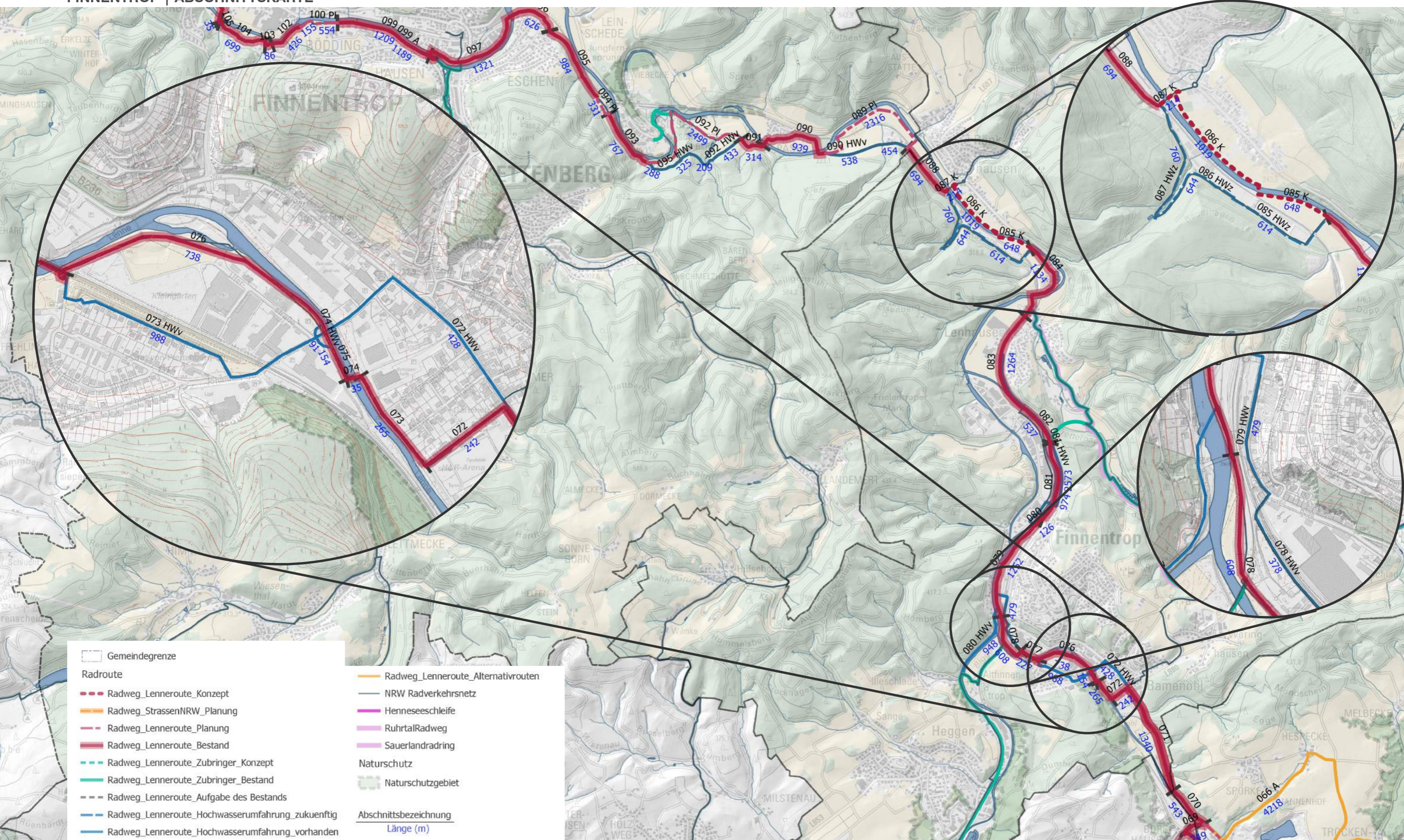


- Gemeindegrenze
- Radroute**
 - Radweg_Lennerroute_Konzept
 - Radweg_StrassenNRW_Planung
 - Radweg_Lennerroute_Planung
 - Radweg_Lennerroute_Bestand
 - Radweg_Lennerroute_Zubringer_Konzept
 - Radweg_Lennerroute_Zubringer_Bestand
 - Radweg_Lennerroute_Aufgabe des Bestands
 - Radweg_Lennerroute_Hochwasserumfahrung_zukuenftig
 - Radweg_Lennerroute_Hochwasserumfahrung_vorhanden
 - Radweg_Lennerroute_Alternativrouten
 - NRW Radverkehrsnetz
 - Henneseeschleife
 - RuhrtalRadweg
 - Sauerlandrading
- Naturschutz**
 - Naturschutzgebiet
- Abschnittsbezeichnung**
 - Länge (m)

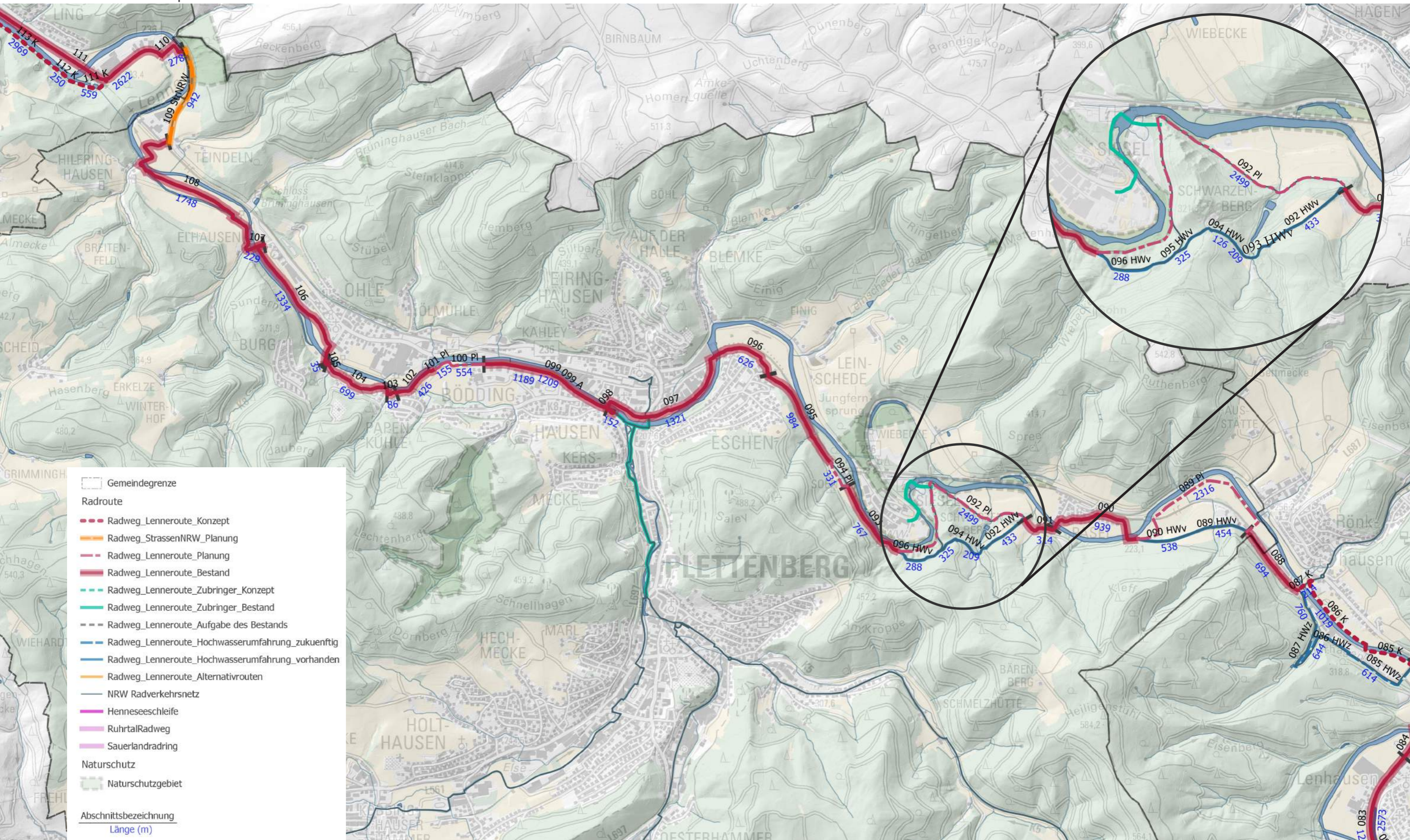
LENNESTADT | ABSCHNITTSKARTE



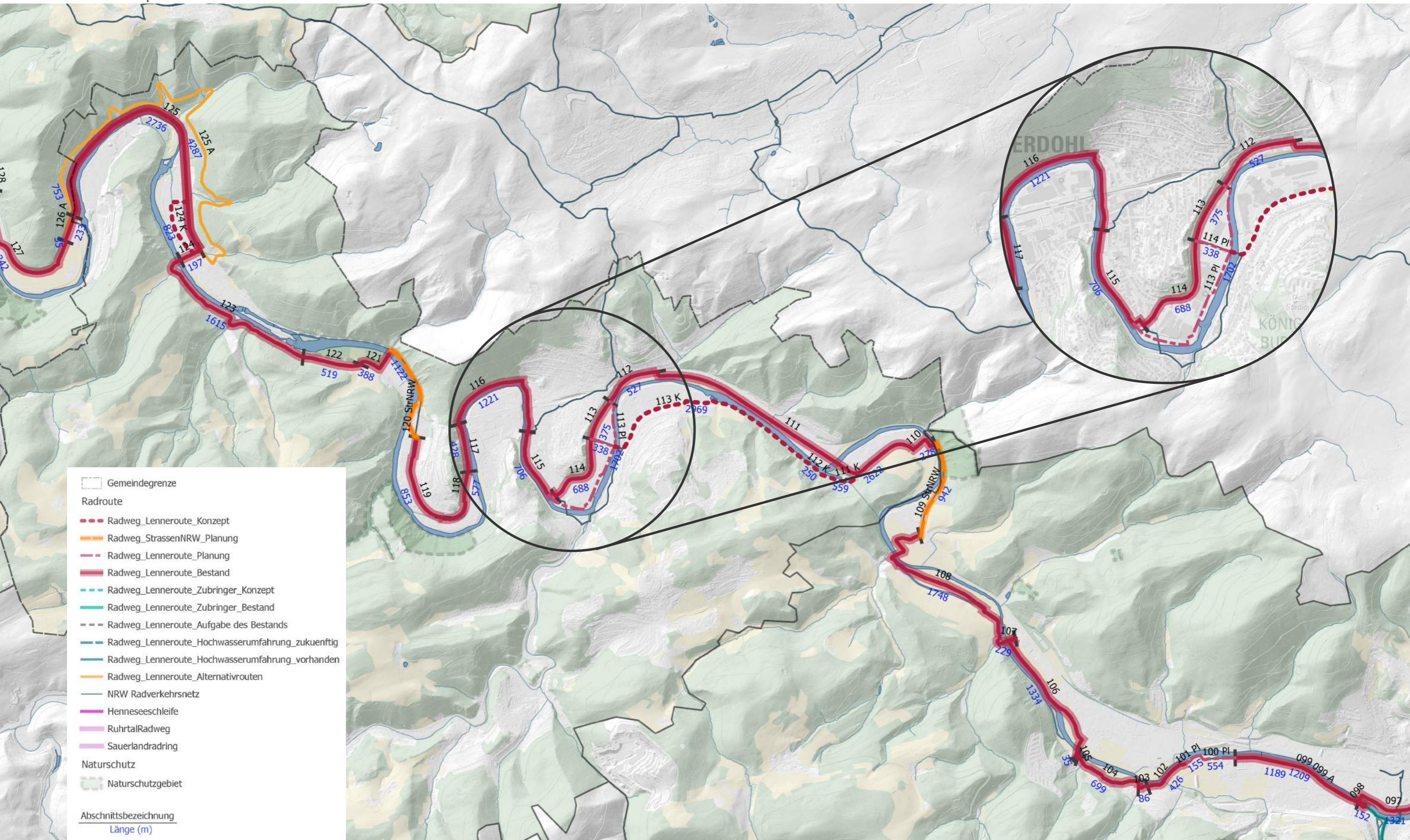
FINNENTROP | ABSCHNITTSKARTE



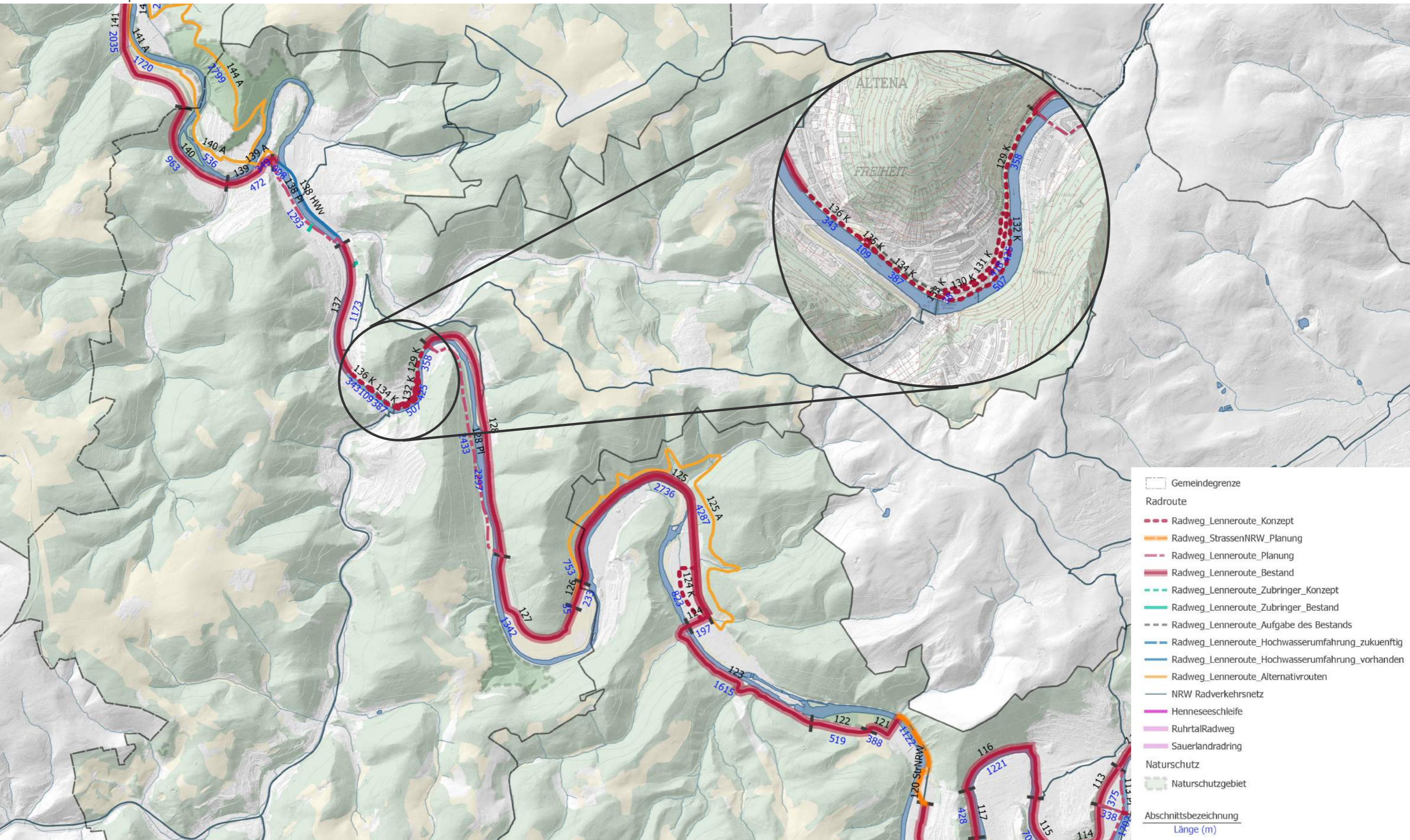
PLETTENBERG | ABSCHNITTSKARTE



WERDOHL | ABSCHNITTSKARTE

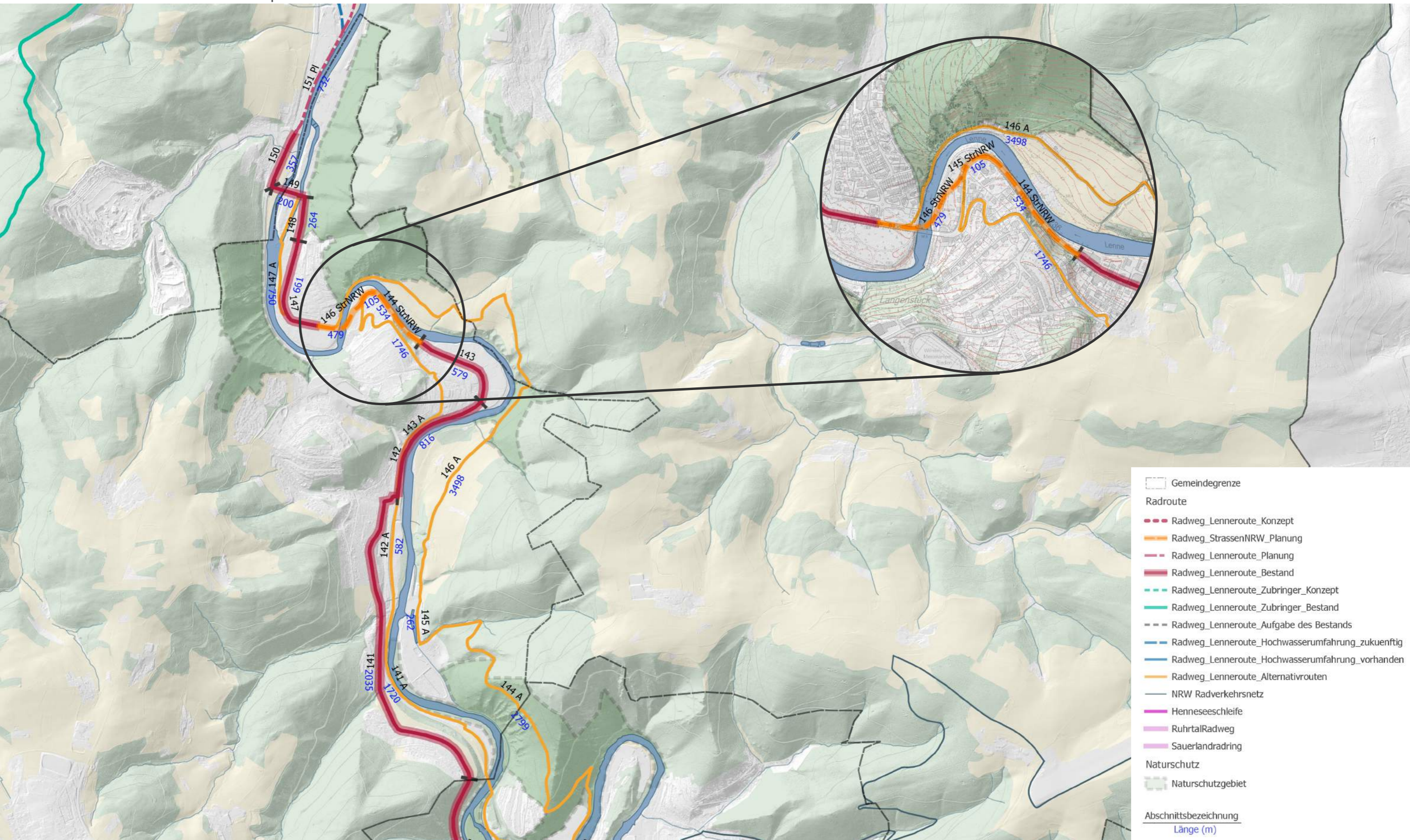


ALTENA | ABSCHNITTSKARTE



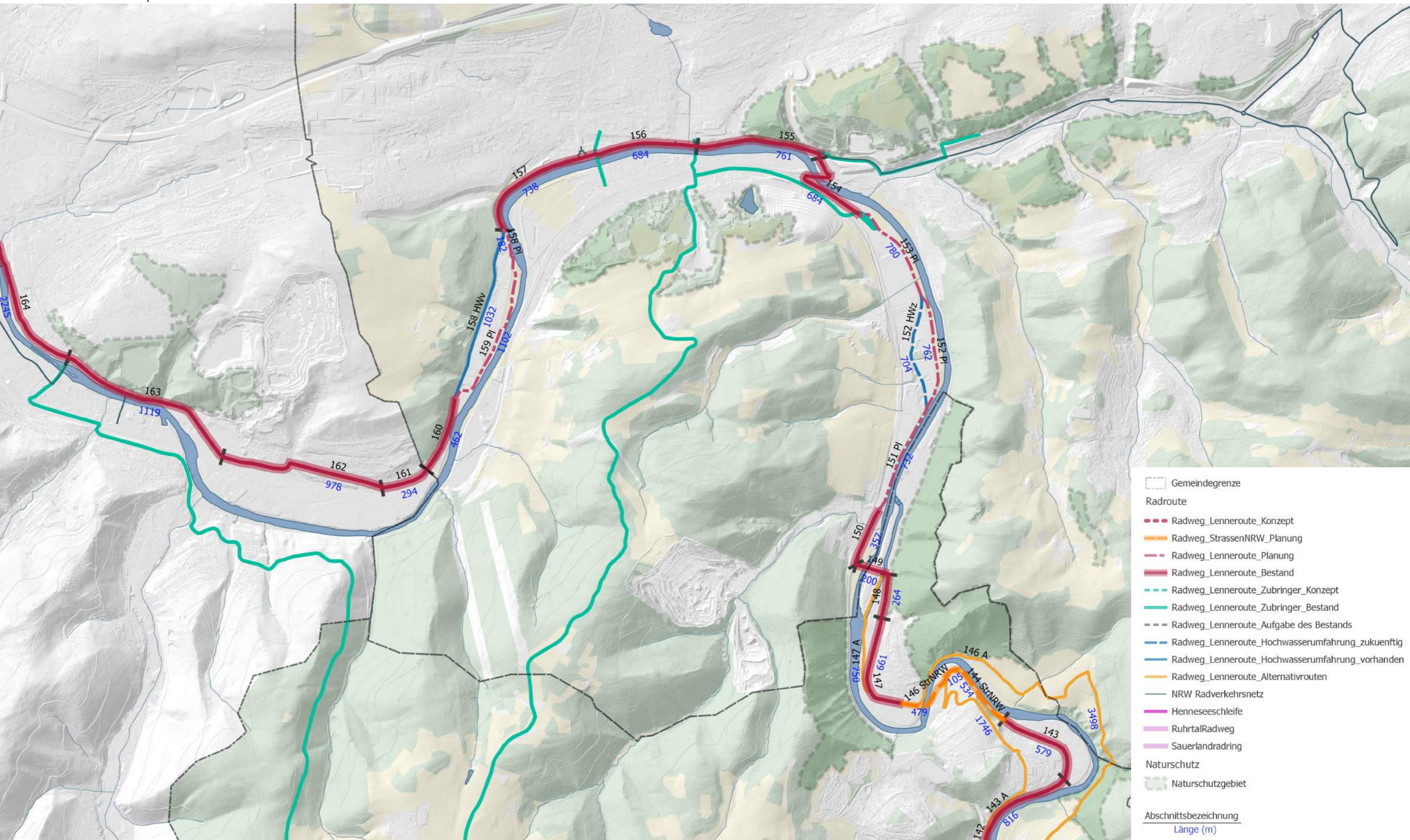
- Gemeindegrenze
- Radroute**
- Radweg_Lenneroute_Konzept
- Radweg_StrossenNRW_Planung
- Radweg_Lenneroute_Planung
- Radweg_Lenneroute_Bestand
- Radweg_Lennerroute_Zubringer_Konzept
- Radweg_Lennerroute_Zubringer_Bestand
- Radweg_Lennerroute_Aufgabe des Bestands
- Radweg_Lennerroute_Hochwasserumfahrung_zukuenftig
- Radweg_Lennerroute_Hochwasserumfahrung_vorhanden
- Radweg_Lennerroute_Alternativrouten
- NRW Radverkehrsnetz
- Henneseeschleife
- RuhrtalRadweg
- Sauerlandrading
- Naturschutz**
- Naturschutzgebiet
- Abschnittsbezeichnung**
- Länge (m)

NACHRODT-WIBLINGWERDE | ABSCHNITTSKARTE



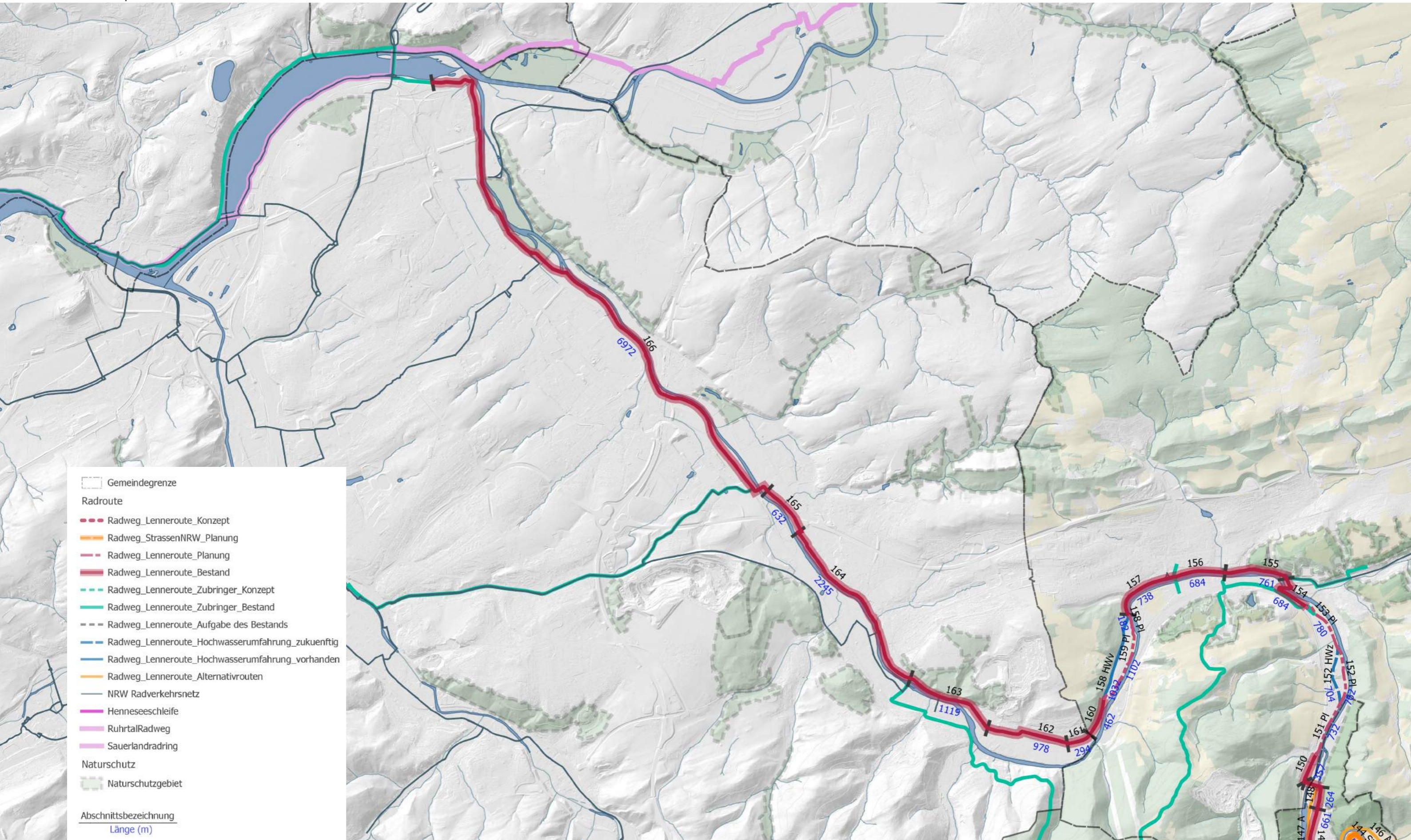
- Gemeindegrenze
- Radroute**
- Radweg_Lenneroute_Konzept
- Radweg_StrassenNRW_Planung
- Radweg_Lenneroute_Planung
- Radweg_Lenneroute_Bestand
- Radweg_Lennerroute_Zubringer_Konzept
- Radweg_Lennerroute_Zubringer_Bestand
- Radweg_Lennerroute_Aufgabe des Bestands
- Radweg_Lennerroute_Hochwasserumfahrung_zukuenftig
- Radweg_Lennerroute_Hochwasserumfahrung_vorhanden
- Radweg_Lennerroute_Alternativrouten
- NRW Radverkehrsnetz
- Henneseeschleife
- RuhrtalRadweg
- Sauerlandrading
- Naturschutz**
- Naturschutzgebiet
- Abschnittsbezeichnung**
- Länge (m)

ISERLOHN | ABSCHNITTSKARTE



- Gemeindegrenze
- Radroute
 - Radweg_Lennerroute_Konzept
 - Radweg_StrassenNRW_Planung
 - Radweg_Lennerroute_Planung
 - Radweg_Lennerroute_Bestand
 - Radweg_Lennerroute_Zubringer_Konzept
 - Radweg_Lennerroute_Zubringer_Bestand
 - Radweg_Lennerroute_Aufgabe des Bestands
 - Radweg_Lennerroute_Hochwasserumfahrung_zukuenftig
 - Radweg_Lennerroute_Hochwasserumfahrung_vorhanden
 - Radweg_Lennerroute_Alternativrouten
- NRW Radverkehrsnetz
- Henneseeschleife
- RuhrtalRadweg
- Sauerlanddring
- Naturschutz
 - Naturschutzgebiet
- Abschnittsbezeichnung
 - Länge (m)

HAGEN | ABSCHNITTSKARTE



- Gemeindegrenze
- Radroute
 - Radweg_Lennerroute_Konzept
 - Radweg_StrassenNRW_Planung
 - Radweg_Lennerroute_Planung
 - Radweg_Lennerroute_Bestand
 - Radweg_Lennerroute_Zubringer_Konzept
 - Radweg_Lennerroute_Zubringer_Bestand
 - Radweg_Lennerroute_Aufgabe des Bestands
 - Radweg_Lennerroute_Hochwasserumfahrung_zukuenftig
 - Radweg_Lennerroute_Hochwasserumfahrung_vorhanden
 - Radweg_Lennerroute_Alternativrouten
- NRW Radverkehrsnetz
- Henneeseeschleife
- RuhrtalRadweg
- Sauerlandrading
- Naturschutz
 - Naturschutzgebiet
- Abschnittsbezeichnung
- Länge (m)